

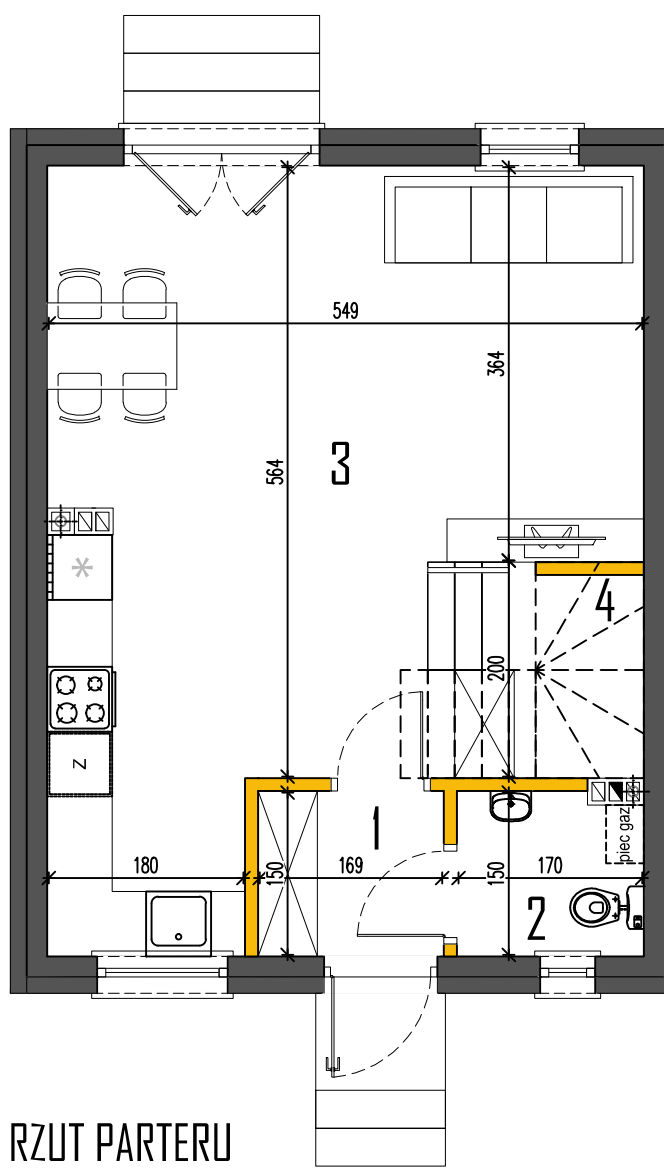
STARY DYBÓW, UL. WYSZYŃSKIEGO

BUDYNEK 9 **LOKAL 1**

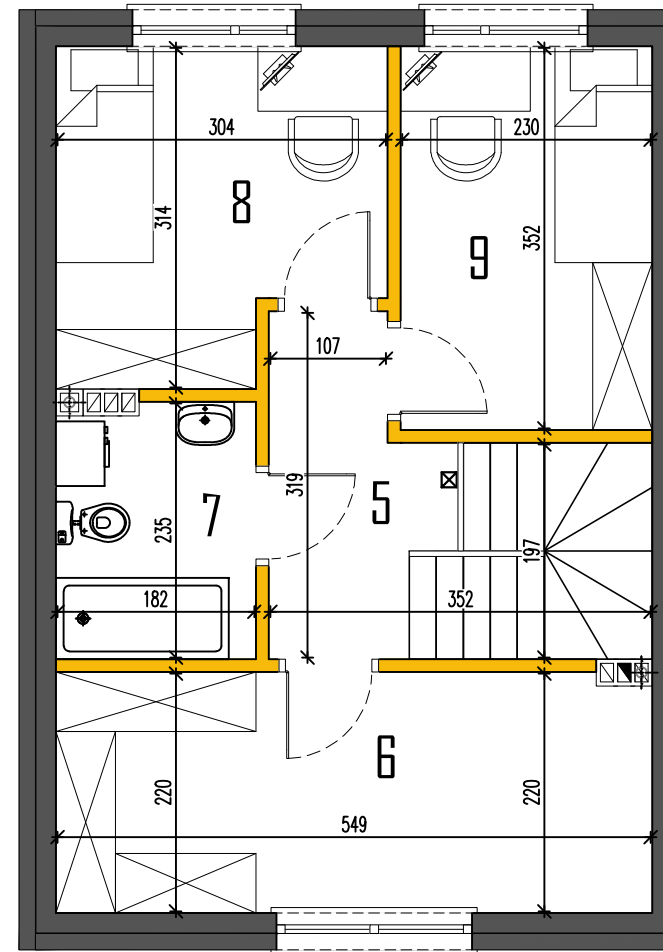
POWIERZCHNIA UŻYTKOWA 72,42m²

PARTER	35,37
1. PRZEDSIONEK.....	2,53
2. WC.....	2,48
3. SALON + ANEKS KUCHENNY.....	30,36
4. SCHODY WEWNĘTRZNE.....	4,22*
PIĘTRO	37,05
5. HOL	4,25
6. GARDEROBA.....	12,01
7. ŁAZIENKA.....	4,17
8. POKÓJ 1.....	8,52
9. POKÓJ 2.....	8,10

* - POWIERZCHNIE NIE WLICZONE DO POWIERZCHNI UŻYTKOWEJ

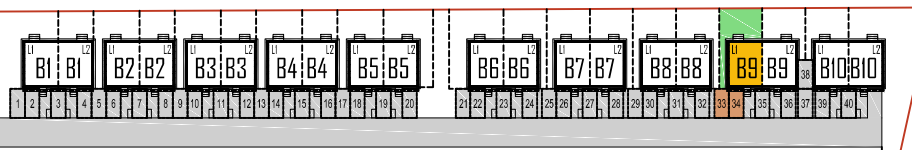


RZUT PARTERU



RZUT PIĘTRA

ul. Wyszyńskiego



LOKALIZACJA



Powierzchnie podano z uwzględnieniem tynków wg normy PN-ISO 9836:2022-07. Niniejsza karta katalogowa powstała na podstawie projektu budowlanego. Służy ona wskazaniu lokalizacji budynku i pomieszczeń w budynku. Prezentowany budynek nie stanowi wiernego odwzorowania realnego produktu. Wyposażenie budynku nie jest objęte ofertą. Na rysunku przedstawiono przykładowe umeblowanie.

SPSPROJEKT.com