

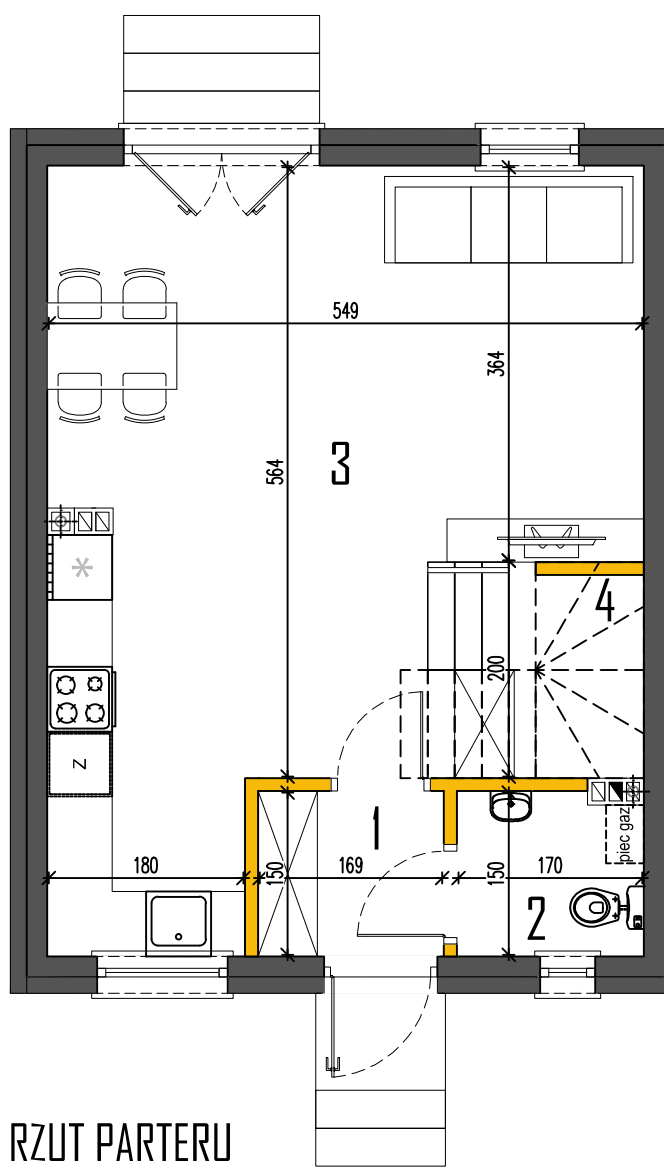
# STARY DYBÓW, UL. WYSZYŃSKIEGO

**BUDYNEK 5**      **LOKAL 1**

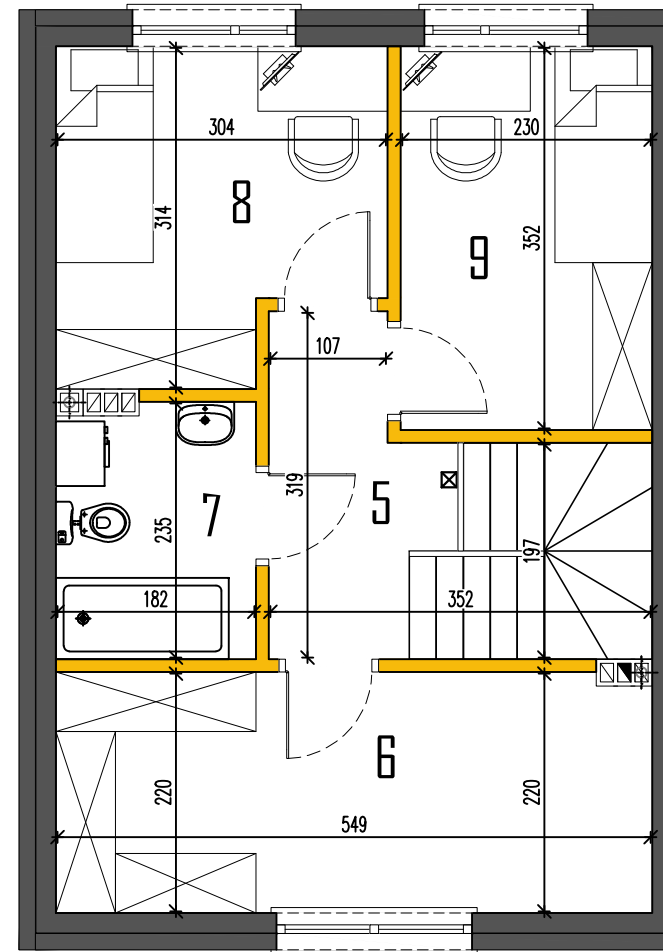
POWIERZCHNIA UŻYTKOWA      72,42m<sup>2</sup>

|                                |              |
|--------------------------------|--------------|
| <b>PARTER</b> .....            | <b>35,37</b> |
| 1. PRZEDSIONEK.....            | 2,53         |
| 2. WC.....                     | 2,48         |
| 3. SALON + ANEKS KUCHENNY..... | 30,36        |
| 4. SCHODY WEWNĘTRZNE.....      | 4,22*        |
| <b>PIĘTRO</b> .....            | <b>37,05</b> |
| 5. HOL .....                   | 4,25         |
| 6. GARDEROBA.....              | 12,01        |
| 7. ŁAZIENKA.....               | 4,17         |
| 8. POKÓJ 1.....                | 8,52         |
| 9. POKÓJ 2.....                | 8,10         |

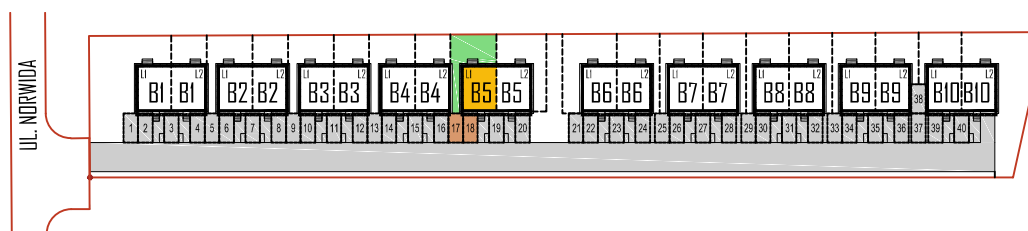
\* - POWIERZCHNIE NIE WLICZONE DO POWIERZCHNI UŻYTKOWEJ



RZUT PARTERU



RZUT PIĘTRA



LOKALIZACJA



Powierzchnie podano z uwzględnieniem tynków wg normy PN-ISO 9836:2022-07. Niniejsza karta katalogowa powstała na podstawie projektu budowlanego. Służy ona wskazaniu lokalizacji budynku i pomieszczeń w budynku. Prezentowany budynek nie stanowi wiernego odwzorowania realnego produktu. Wyposażenie budynku nie jest objęte ofertą. Na rysunku przedstawiono przykładowe umeblowanie.

**SPSPROJEKT.com**