

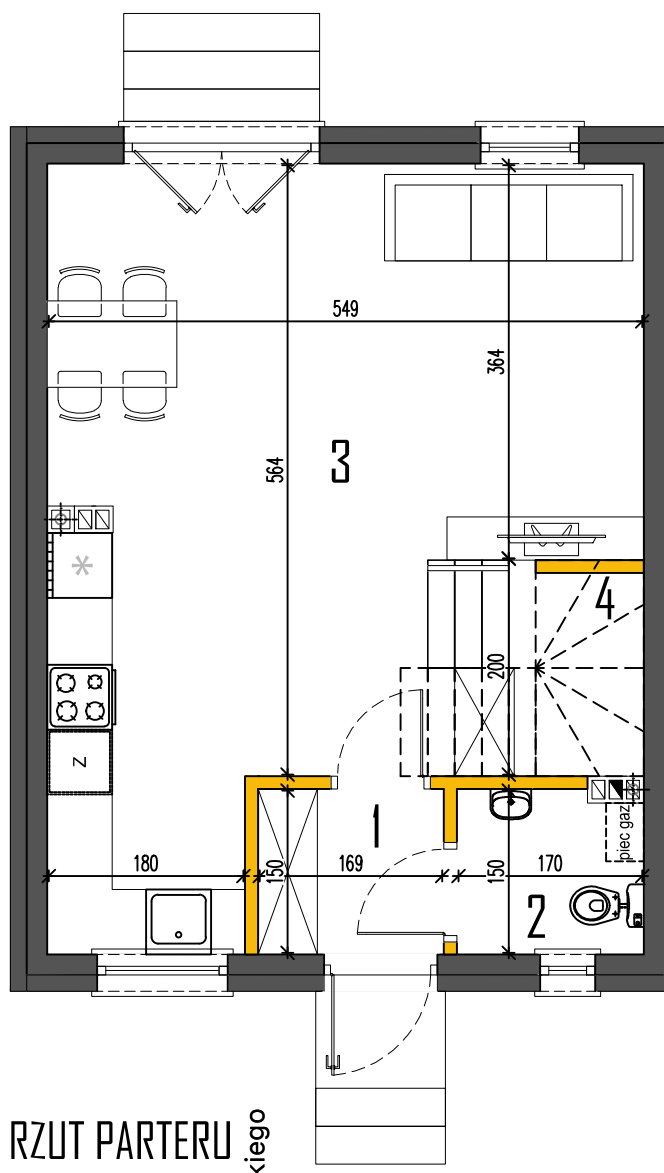
# STARY DYBÓW, UL. WYSZYŃSKIEGO

**BUDYNEK 3**      **LOKAL 1**

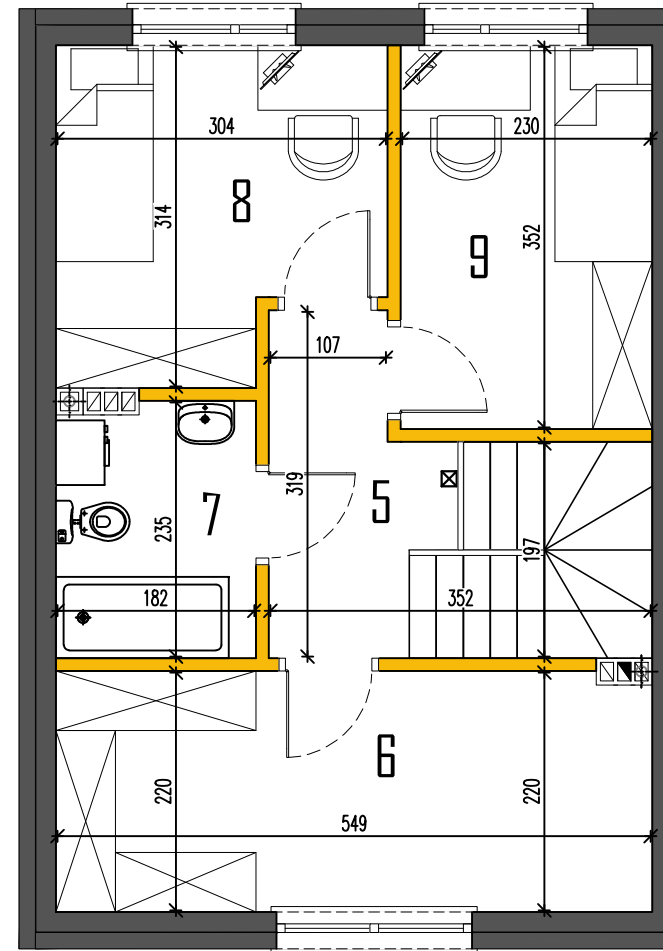
POWIERZCHNIA UŻYTKOWA      72,42m<sup>2</sup>

<b>PARTER</b> .....	<b>35,37</b>
1. PRZEDSIONEK.....	2,53
2. WC.....	2,48
3. SALON + ANEKS KUCHENNY.....	30,36
4. SCHODY WEWNĘTRZNE.....	4,22*
<b>PIĘTRO</b> .....	<b>37,05</b>
5. HOL .....	4,25
6. GARDEROBA.....	12,01
7. ŁAZIENKA.....	4,17
8. POKÓJ 1.....	8,52
9. POKÓJ 2.....	8,10

\* - POWIERZCHNIE NIE WLICZONE DO POWIERZCHNI UŻYTKOWEJ

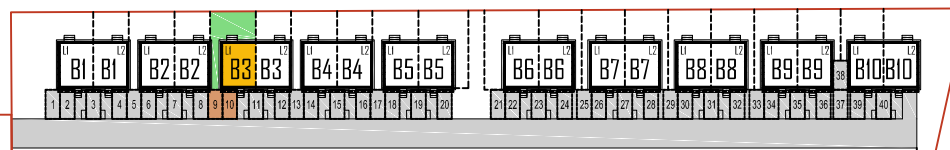


RZUT PARTERU



RZUT PIĘTRA

ul. Kard. St. Wyszyńskiego



LOKALIZACJA



Powierzchnie podano z uwzględnieniem tynków wg normy PN-ISO 9836:2022-07. Niniejsza karta katalogowa powstała na podstawie projektu budowlanego. Służy ona wskazaniu lokalizacji budynku i pomieszczeń w budynku. Prezentowany budynek nie stanowi wiernego odwzorowania realnego produktu. Wyposażenie budynku nie jest objęte ofertą. Na rysunku przedstawiono przykładowe umeblowanie.

**SPSPROJEKT.com**